

**Уважаемый покупатель!**

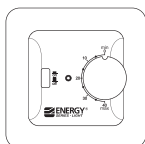
**Благодарим за Выбор нашей продукции!**

**Приобретенный Вами электронный терморегулятор прошел многочисленные испытания и тесты, что позволяет гарантировать его высокое качество.**

**Мы надеемся, что он оправдает все Ваши ожидания при использовании.**

**ВНИМАНИЕ!** Пожалуйста, внимательно прочитайте данное руководство по установке и эксплуатации и сохраняйте его до момента окончания использования прибора.

**Назначение:** Электронный терморегулятор Energy предназначен для управления температурой в системах электроотопления.



### I. ТЕХНИЧЕСКИЕ ХАРАКТЕРИСТИКИ

Выносной датчик температуры:	NTC 10 кОм
Соединительный кабель датчика:	3м
Шкала измерения температуры:	от 0°C до 40°C точность 0.5°C
Шкала установки температуры:	от 0°C до 40°C шаг 0.5°C
Рабочая температура: 0°C до 50°C	Рабочая влажность: 5% - 90%
Максимальная нагрузка: 3200Вт	Напряжение: 230В, 50/60Гц
Собственное потребление: 1 Вт	Клеммы: 1 - 2,5мм²
Ток: 14А	Степень защиты корпуса: IP 21
Размеры: 81×81×50мм	Вес: 0,156 кг
Сертификаты качества:	CE, EAC

### II. ИНСТРУКЦИЯ ПО УСТАНОВКЕ

**ВНИМАНИЕ!** Все операции по установке и подключению должны производиться на обесточенном оборудовании.

Установка и электрическое подключение должны производиться только квалифицированным специалистом.

#### МОНТАЖ ВЫНОСНОГО ДАТЧИКА

1. Уложите датчик вместе с его соединительным кабелем в гофрированную трубку диаметром не менее 16 мм.

Радиус изгиба трубки не менее 5 см.

2. Торец трубки закройте герметичной заглушкой (во избежание попадания цементного раствора и воды внутрь), уложите трубку с датчиком в штробу, расположенную на равном удалении от ближайших витков греющего кабеля. Конец гофрированной трубки с капсулой выносного датчика следует расположить как можно ближе к внутренней поверхности облицовочной керамической плитки пола.

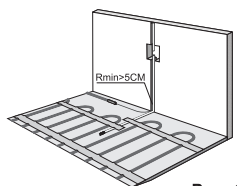


Рис. 1

3. Подведите второй конец трубки к месту установки терморегулятора.

При необходимости можно нарастить соединительный кабель датчика до 10м.

#### УСТАНОВКА ТЕРМОРЕГУЛЯТОРА

Терморегулятор устанавливается только внутри помещения.

Рекомендуется располагать терморегулятор на высоте 1-1,5м от пола в легкодоступном месте со свободной циркуляцией воздуха (см. рис.1). Корпус терморегулятора защищен от конденсата (возможна установка в ванной комнате). Не рекомендуется устанавливать терморегулятор около излучающих тепло приборов (ТВ, холодильник, обогреватель), а также в местах прямого попадания солнечных лучей. Запрещено устанавливать терморегулятор в местах, где есть опасность попадания внутрь прибора водяных струй либо брызг.

### ПОДКЛЮЧЕНИЕ К ЭЛЕКТРОСЕТИ

**ВНИМАНИЕ!** Обесточьте электросеть перед началом работ.

1. Установите в стене стандартную пластмассовую монтажную коробку и заведите в нее провода сетевого питания 230В, монтажные выводы нагревательного кабеля и соединительные провода датчика to пола.

Длина очищенных от изоляции жил проводов должна составлять:

- для кабелей сетевого питания и нагрузки – 6мм,
- для соединительного кабеля датчика – 8мм.

Концы многожильного кабеля следует облудить для предотвращения замыканий в клеммнике;

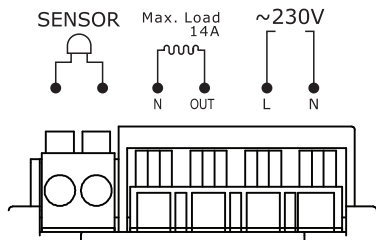


Рис. 2

2. В пружинных гнездах клеммника (см. рис.2) синего цвета SENSOR зафиксируйте (при помощи кнопок желтого цвета) концы соединительных проводов датчика to пола – полярность этих проводов значения не имеет;

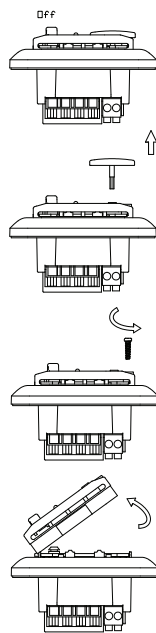
3. В винтовых гнездах клеммника зеленого цвета Max.Load 14A (нагрузка) зафиксируйте концы монтажных выводов нагревательного кабеля;

4. Выводы экрана греющего кабеля соедините с проводом заземления 3х проводной электрической сети при помощи внешнего клеммного контакта, минуя клеммник терморегулятора;

5. В винтовом гнезде L клеммника зеленого цвета зафиксируйте фазный провод питающей электросети;

6. В винтовом гнезде N клеммника зеленого цвета зафиксируйте провод нейтрали питающей электросети;

7. Убедитесь в прочности и безопасности сделанных соединений.



### МОНТАЖ НА СТЕНУ

1. Убедитесь что переключатель ВКЛ/ВЫКЛ в положении ВЫКЛ – кнопка ВКЛ/ВЫКЛ выдвинута вверх;

2. Вытащите колёсико с валом регулятора температуры, аккуратно приподняв его тонкой отверткой введенной под середину колёсика;

3. Выверните саморез, располагающийся под колёсиком регулятора температуры;

4. Снимите облицовочную панель, приложив незначительные усилия для отделения фиксаторов кнопки выключателя от толкателя сетевого выключателя. Снимите пластиковую рамку;

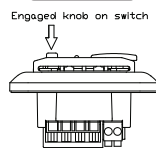
5. Установите корпус в монтажную коробку, убедитесь, что соединительные провода свободно расположились в монтажной коробке и не оказались зажатыми между стеной и корпусом;

6. Зафиксируйте корпус саморезами;

7. Установите пластиковую рамку в ее посадочное место на корпусе;

8. Придерживая рамку, установите на место облицовочную панель;

9. Установите колёсико регулировки температуры – при корректной установке выемка на колёсике будет направлена в сторону шкалы, и при повороте колёсика в крайние положения окажется равноудаленной от отметки 20°C;



10. Утопите кнопку переключателя ВКЛ/ВЫКЛ до ее фиксации на толкателе выключателя.

### III. ИНСТРУКЦИЯ ПО ЭКСПЛУАТАЦИИ

Включение/Выключение терморегулятора.

Переведите кнопку Вкл/Выкл (см. рис 4 кнопка А) в нужное положение:

- кнопка выдвинута вверх – терморегулятор выключен
- кнопка утоплена вниз – терморегулятор включен

Работа терморегулятора происходит по следующей схеме:

- Если t° поверхности пола ниже установленного по шкале значения - подается питание к нагревательному кабелю, начинается процесс нагрева, индикатор нагрева (см. рис 4 индикатор В) загорается красным светом.
- Если t° поверхности пола выше установленного по шкале значения питание нагревательного кабеля прекращается, индикатор нагрева гаснет.

#### Установка ограничения температуры нагрева.

Для установки желаемого значения температуры нагрева поверхности пола поверните колёсико управления (см. рис. 4 С) по шкале до требуемого значения - от 0°C до 40°C. При этом следует помнить, что действующие санитарные нормы и правила (СНиП 2.04.05-91) ограничивают нагрев поверхности пола – не более 26°C.

**Изготовитель:** Avantec Manufacturing Limited, Unit L, 7/F, Camelpaint Building Block 3, 60 Hoi Yuen Road, Kwun Tong, Kowloon, Гонконг

**Импортер (уполномоченное изготовителем лицо):** ООО «ЭНЕРДЖИ РУС», 197348, Россия, Санкт-Петербург, Богатырский пр., д. 14, корп. 2 Лиг. Б, офис 8, +7 812 336 24 42

**Хранение:** в картонных коробках, при t° окружающей среды 0-40°C и относительной влажности воды 20-80%. Срок службы 5 лет.

**В случае обнаружения неисправности** - выключить питание и обратиться к специалистам по ремонту.

Информация на сайте [energyrus.ru](http://energyrus.ru).

**Дата изготовления:** см. на приборе.

## ГАРАНТИЙНЫЙ ТАЛОН

Терморегулятор ENERGY

Гарантийный срок 24 месяца со дня продажи

Модель	<input type="text"/>
Серийный номер	<input type="text"/>
Дата продажи	<input type="text"/>
Место продажи	<input type="text"/>
Изделие осмотрено, претензий к внешнему виду не имею	
Подпись покупателя	<input type="text"/>
Подпись продавца	<input type="text"/>

Талон без подписи покупателя не действителен

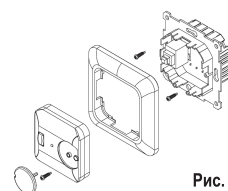


Рис. 3

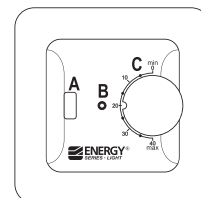


Рис. 4



МЕСТО ДЛЯ ШТАМПА