

**Циркуляционные насосы
для отопления**

Модели:

MX/M/MD

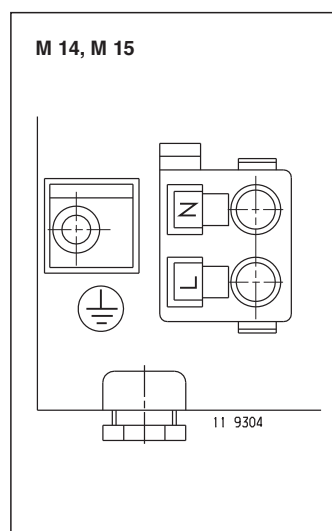
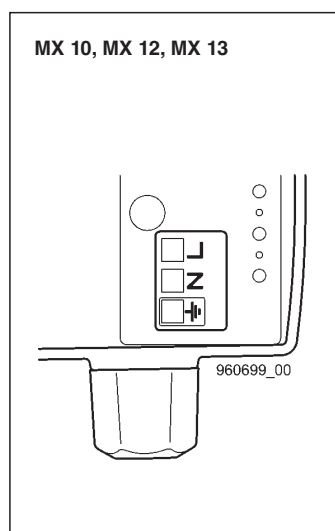
Среднескоростные насосы
1×230 В

Перечень моделей

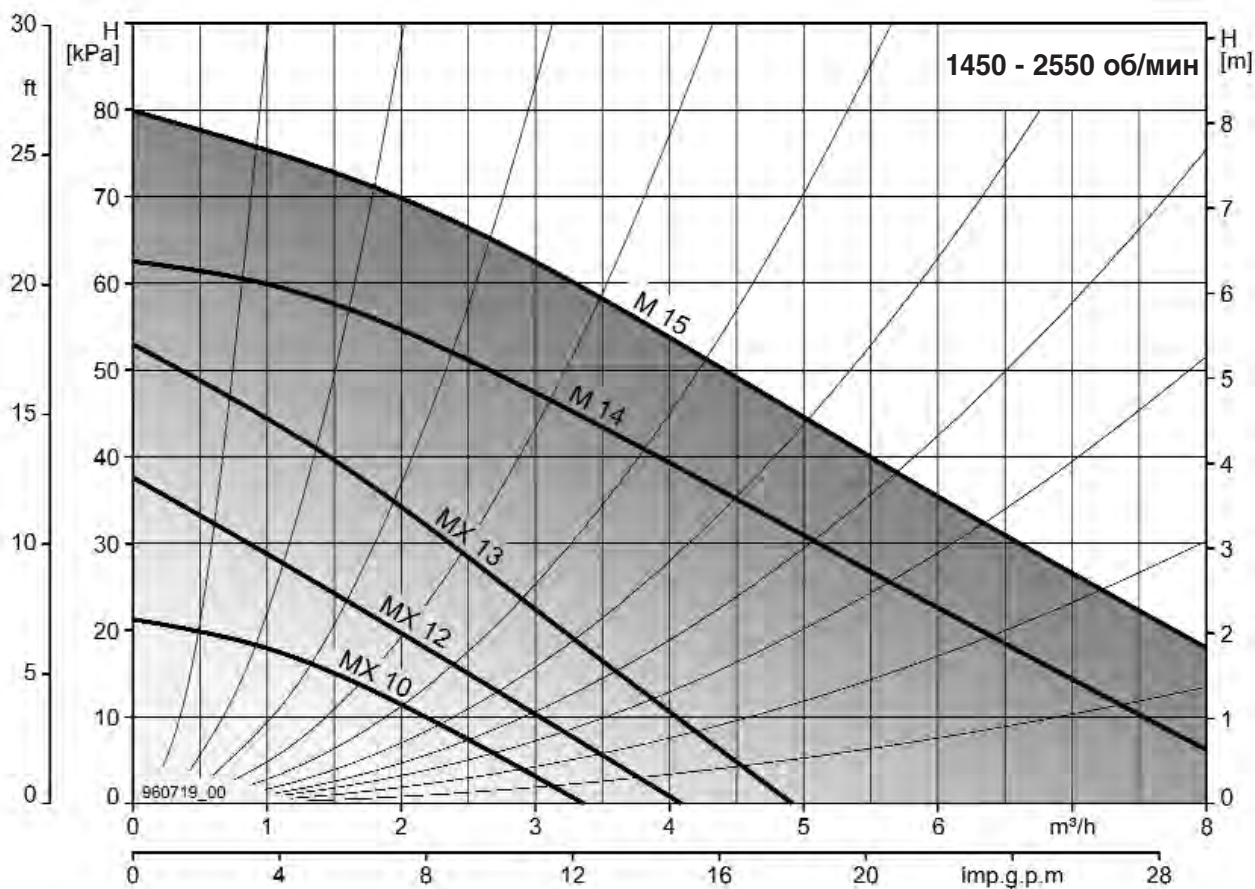
- Стандартная конструкция

Монтажные размеры	Тип	PN 10	Ярлык
2"×170 мм	MX 10, MX 12	●	B
	MX 13	●	C
	M 14, M 15	●	D
1 1/2"×180 мм	MX 10-1, MX 12-1	●	B
	MX 13-1	●	C
	M 14-1, M 15-1	●	D
2"×180 мм	MX 10-2, MX 12-2	●	B
	MX 13-2	●	C
	M 14-2, M 15-2	●	D
1 1/2"×130 мм	MX 10-3, MX 12-3	●	B
	MX 13-3	●	C
1"×130 мм	MX 10-4, MX 12-4	●	B
	MX 13-4	●	C
	MD 14, MD 15	●	D

**Электрическое
соединение**



Устройство управления
для насоса:
см. стр. 69



MX 10, -1, -2, -3, -4

Монтажная длина	130/170/180 мм
Допустимое рабочее давление	10 бар
Допустимая рабочая темп.	- от 20°C до +110°C
Требуемое рабочее давление при	500 м над ур. моря
при температуре воды 75°C	0,10 бар
при температуре воды 90°C	+0,35 бар
при температуре воды 110°C	+1,10 бар
На каждые ±100 м высоты	±0,01 бар
Масса	2,8 кг

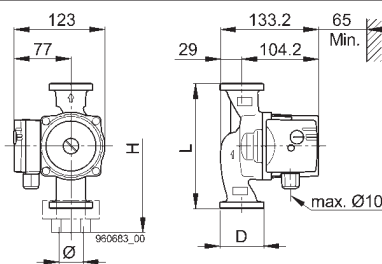
Напряжение	1 × 230 В, 50 Гц
Скорость	II 2300 об/мин I 1900 об/мин
Ток	II 0,16 А I 0,13 А
Мощность	II 30...37 Вт I 23...29 Вт

Встроенный конденсатор 1.5 мкФ, 400 В

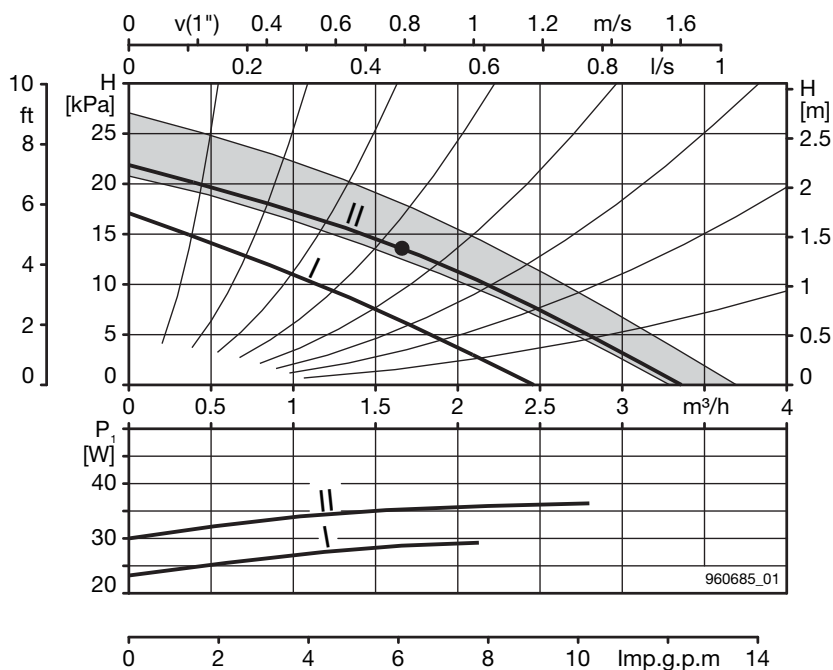
Двигатель устойчив к коротким замыканиям и не требует защиты от перегрузок.

Устройства управления

Для получения дополнительной информации, см. стр. 69



MX 10 Ø = 1 1/2", 1 1/4", 1 3/4" D = 2" L = 170 мм H = 235 мм	MX 10-1 Ø = 1 3/4" D = 1 1/2" L = 180 мм H = 235 мм	MX 10-2 Ø = 1 1/2", 1 1/4", 1 3/4" D = 2" L = 180 мм H = 245 мм
MX 10-3 Ø = 1 3/4" D = 1 1/2" L = 130 мм H = 185 мм	MX 10-4 Ø = 1 1/2" D = 1" L = 130 мм H = 178 мм	



MX 12, -1, -2, -3, -4

Монтажная длина	130/170/180 мм
Допустимое рабочее давление	10 бар
Допустимая рабочая темп.	- от 20°C до +110°C
Требуемое рабочее давление при	500 м над ур. моря
при температуре воды 75°C	0,10 бар
при температуре воды 90°C	+0,35 бар
при температуре воды 110°C	+1,10 бар
На каждые ±100 м высоты	±0,01 бар
Масса	2,8 кг

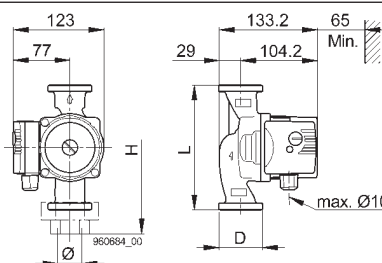
Напряжение	1 × 230 В, 50 Гц
Скорость	III 2100 об/мин II 1800 об/мин I 1400 об/мин
Ток	III 0,21 А II 0,17 А I 0,14 А
Мощность	III 42...50 Вт II 34...41 Вт I 26...31 Вт

Встроенный конденсатор 1,5 мкФ, 400 В

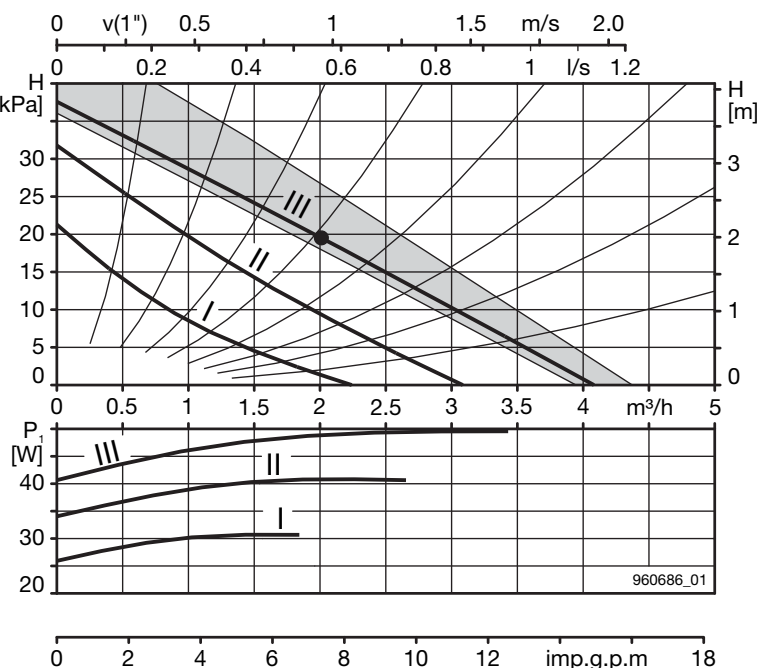
Двигатель устойчив к коротким замыканиям и не требует защиты от перегрузок.

Устройства управления

Для получения дополнительной информации, см. стр. 69



MX 12 Ø = 1 1/2", 1 1/4", 1 3/4" D = 2" L = 170 мм H = 235 мм	MX 12-1 Ø = 1 3/4" D = 1 1/2" L = 180 мм H = 235 мм	MX 12-2 Ø = 1 1/2", 1 1/4", 1 3/4" D = 2" L = 180 мм H = 245 мм
MX 12-3 Ø = 1 3/4" D = 1 1/2" L = 130 мм H = 185 мм	MX 12-4 Ø = 1 1/2" D = 1" L = 130 мм H = 178 мм	



MX 13, -1, -2, -3, -4

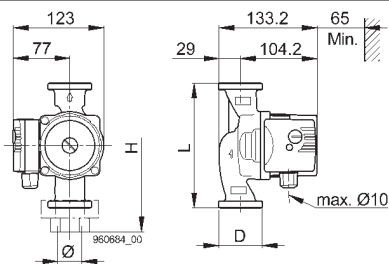
Монтажная длина	130/170/180 мм
Допустимое рабочее давление	10 бар
Допустимая рабочая темп.	- от 20°C до +110°C
Требуемое рабочее давление при	500 м над ур. моря
при температуре воды 75°C	0,10 бар
при температуре воды 90°C	+0,35 бар
при температуре воды 110°C	+1,10 бар
На каждые ±100 м высоты	±0,01 бар
Масса	3 кг

Напряжение	1×230 В, 50 Гц
Скорость	III 2300 об/мин
	II 1800 об/мин
	I 1200 об/мин
Ток	III 0,46 А
	II 0,36 А
	I 0,23 А
Мощность	III 68...96 Вт
	II 52...71 Вт
	I 37...44 Вт
Встроенный конденсатор 2 мкФ, 400 В	

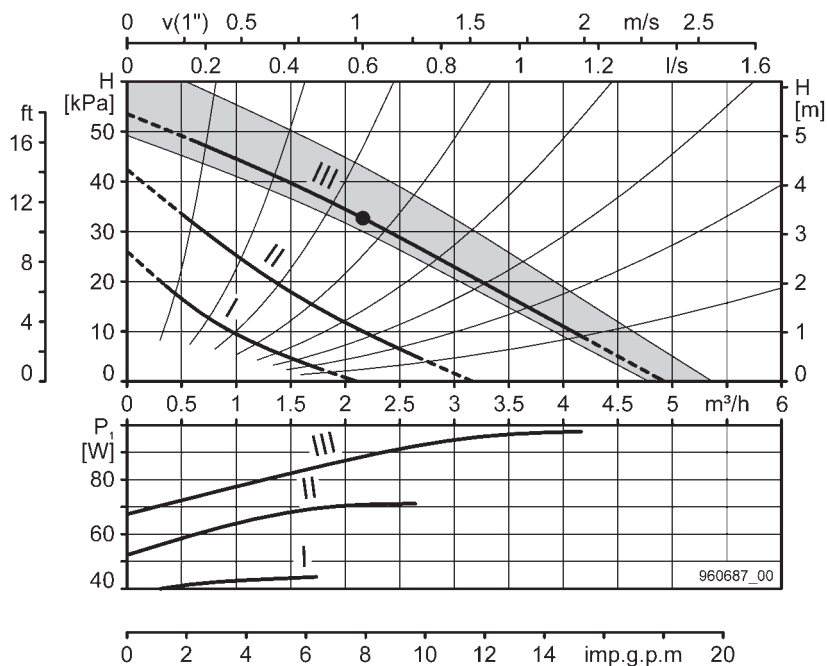
Двигатель устойчив к коротким замыканиям и не требует защиты от перегрузок.

Устройства управления

Для получения дополнительной информации, см. стр. 69



MX 13	MX 13-1	MX 13-2
Ø = 1 1/2", 1 1/4", 1 3/4"	Ø = 1 3/4"	Ø = 1 1/2", 1 1/4", 1 3/4"
D = 2"	D = 1 1/2"	D = 2"
L = 170 мм	L = 180 мм	L = 180 мм
H = 235 мм	H = 235 мм	H = 245 мм
	MX 13-3	MX 13-4
	Ø = 1 3/4"	Ø = 1 1/2"
	D = 1 1/2"	D = 1"
	L = 130 мм	L = 130 мм
	H = 185 мм	H = 178 мм



MX/MMD

M 14, -1, -2

Монтажная длина	170/180 мм
Допустимое рабочее давление	10 бар
Допустимая рабочая темп.	- от 20°C до +110°C
Требуемое рабочее давление при	500 м над ур. моря
при температуре воды 75°C	0,10 бар
при температуре воды 90°C	+0,35 бар
при температуре воды 110°C	+1,10 бар
На каждые ±100 м высоты	±0,01 бар
Масса	4,5 кг

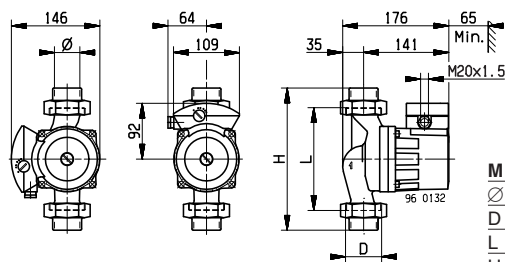
Напряжение	1×230 В, 50 Гц
Скорость	III 2550 об/мин
	II 2350 об/мин
	I 1700 об/мин
Ток	III 0,95 А
	II 0,85 А
	I 0,6 А
Мощность	III 95...215 Вт
	II 85...185 Вт
	I 75...120 Вт

Встроенный конденсатор 3 мкФ, 400 В

Двигатель устойчив к коротким замыканиям и не требует защиты от перегрузок.

Устройства управления

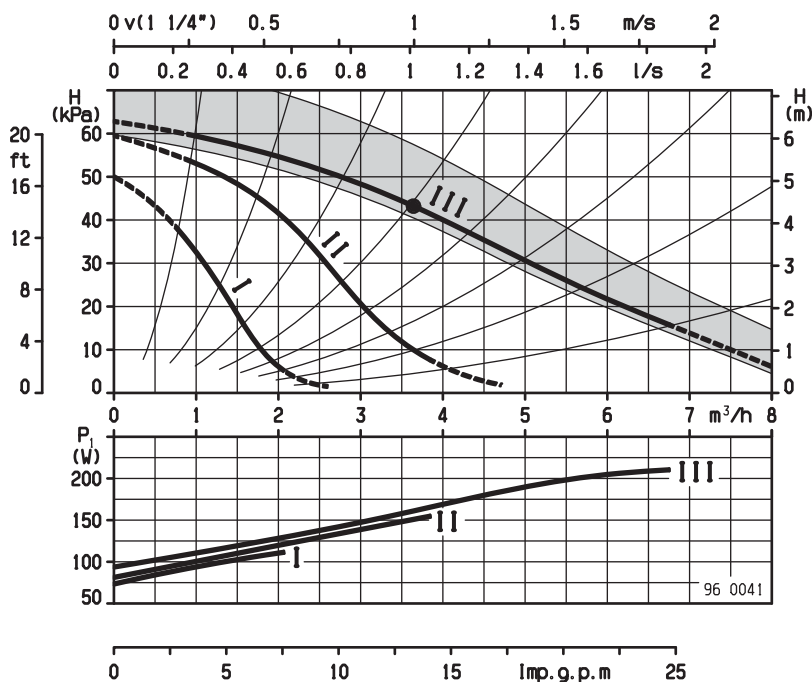
Для получения дополнительной информации, см. стр. 69



M 14
 $\varnothing = 1\frac{1}{2}''; 1\frac{1}{4}''; 1\frac{3}{4}''$
 $D = 2''$
 $L = 170 \text{ мм}$
 $H = 235 \text{ мм}$

M 14-1
 $\varnothing = 1\frac{3}{4}''$
 $D = 1\frac{1}{2}''$
 $L = 180 \text{ мм}$
 $H = 235 \text{ мм}$

M 14-2
 $\varnothing = 1\frac{1}{2}''; 1\frac{1}{4}''; 1\frac{3}{4}''$
 $D = 2''$
 $L = 180 \text{ мм}$
 $H = 245 \text{ мм}$



M 15, -1, -2

Монтажная длина	170/180 мм
Допустимое рабочее давление	10 бар
Допустимая рабочая темп.	- от 20°C до +110°C
Требуемое рабочее давление при	500 м над ур. моря
при температуре воды 75°C	0,10 бар
при температуре воды 90°C	+0,35 бар
при температуре воды 110°C	+1,10 бар
На каждые ±100 м высоты	±0,01 бар
Масса	4,5 кг

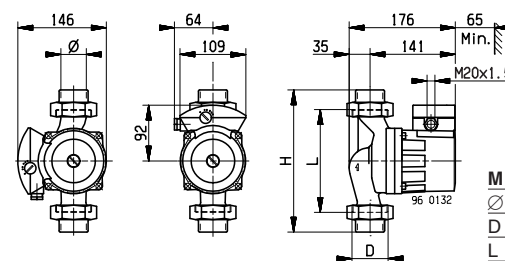
Напряжение	1×230 В, 50 Гц
Скорость	III 2500 об/мин
	II 2300 об/мин
	I 1450 об/мин
Ток	III 1,1 А
	II 0,9 А
	I 0,6 А
Мощность	III 140...250 Вт
	II 105...195 Вт
	I 90...125 Вт

Встроенный конденсатор 5 мкФ, 400 В

Двигатель устойчив к коротким замыканиям и не требует защиты от перегрузок.

Устройства управления

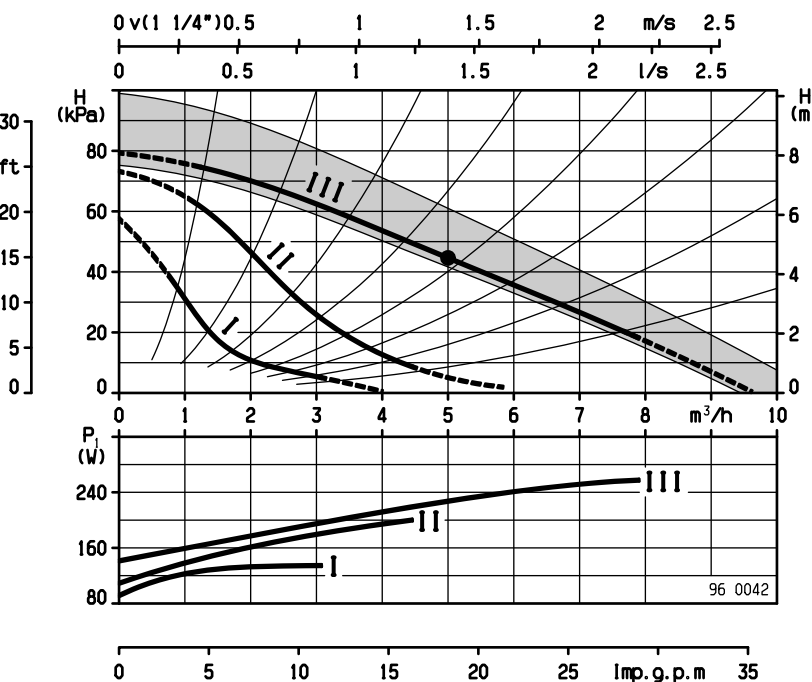
Для получения дополнительной информации, см. стр. 69



M 15
 $\varnothing = 1\frac{1}{2}''; 1\frac{1}{4}''; 1\frac{3}{4}''$
 $D = 2''$
 $L = 170 \text{ мм}$
 $H = 235 \text{ мм}$

M 15-1
 $\varnothing = 1\frac{3}{4}''$
 $D = 1\frac{1}{2}''$
 $L = 180 \text{ мм}$
 $H = 235 \text{ мм}$

M 15-2
 $\varnothing = 1\frac{1}{2}''; 1\frac{1}{4}''; 1\frac{3}{4}''$
 $D = 2''$
 $L = 180 \text{ мм}$
 $H = 245 \text{ мм}$



MD 14-2

Монтажная длина	180 мм
Допустимое рабочее давление	10 бар
Допустимая рабочая темп.	- от 20°C до +110°C
Требуемое рабочее давление при	500 м над ур. моря
при температуре воды 75°C	0,10 бар
при температуре воды 90°C	+0,35 бар
при температуре воды 110°C	+1,10 бар
На каждые ±100 м высоты	±0,01 бар
Масса	8,5 кг

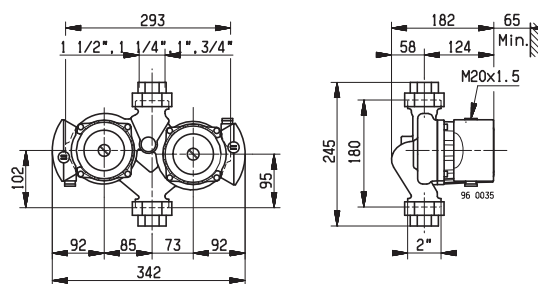
Напряжение	1×230 В, 50 Гц
Скорость	III 2550 об/мин
	II 2350 об/мин
	I 1700 об/мин
Ток	III 0,95 А
	II 0,85 А
	I 0,6 А
Мощность	III 95...215 Вт
	II 85...185 Вт
	I 75...120 Вт

Встроенный конденсатор 3 мкФ, 400 В

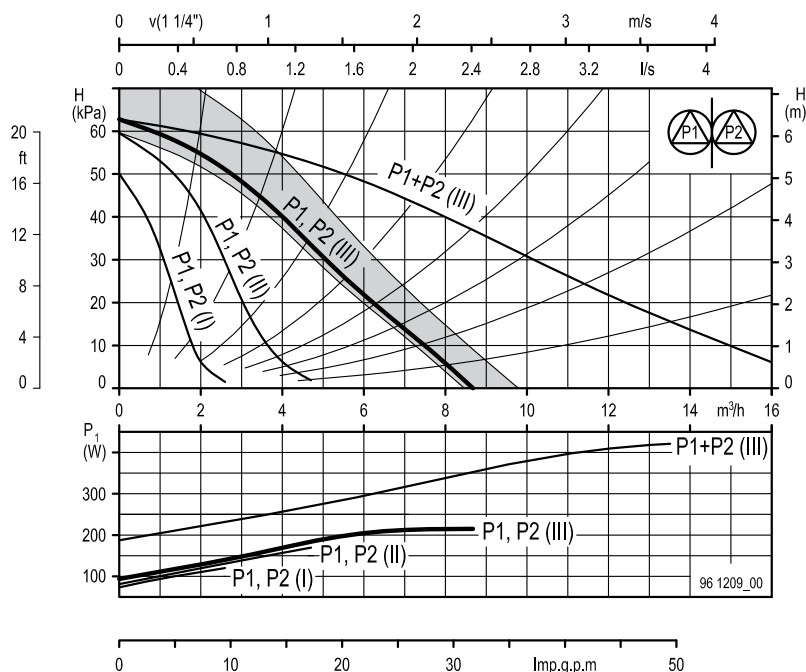
Двигатель устойчив к коротким замыканиям и не требует защиты от перегрузок.

Устройства управления

Для получения дополнительной информации, см. стр. 69



Характеристические кривые насоса P1 или P2 как M 14



MD 15-2

Монтажная длина	180 мм
Допустимое рабочее давление	10 бар
Допустимая рабочая темп.	- от 20°C до +110°C
Требуемое рабочее давление при	500 м над ур. моря
при температуре воды 75°C	0,10 бар
при температуре воды 90°C	+0,35 бар
при температуре воды 110°C	+1,10 бар
На каждые ±100 м высоты	±0,01 бар
Масса	8,5 кг

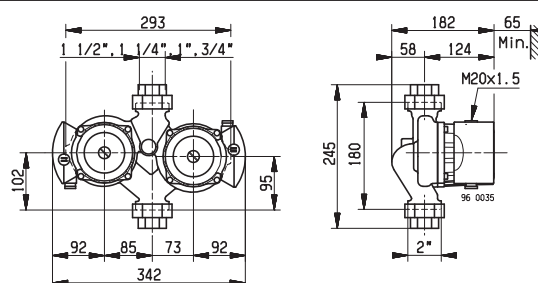
Напряжение	1×230 В, 50 Гц
Скорость	III 2500 об/мин
	II 2300 об/мин
	I 1450 об/мин
Ток	III 1,1 А
	II 0,9 А
	I 0,6 А
Мощность	III 140...250 Вт
	II 105...195 Вт
	I 90...125 Вт

Встроенный конденсатор 5 мкФ, 400 В

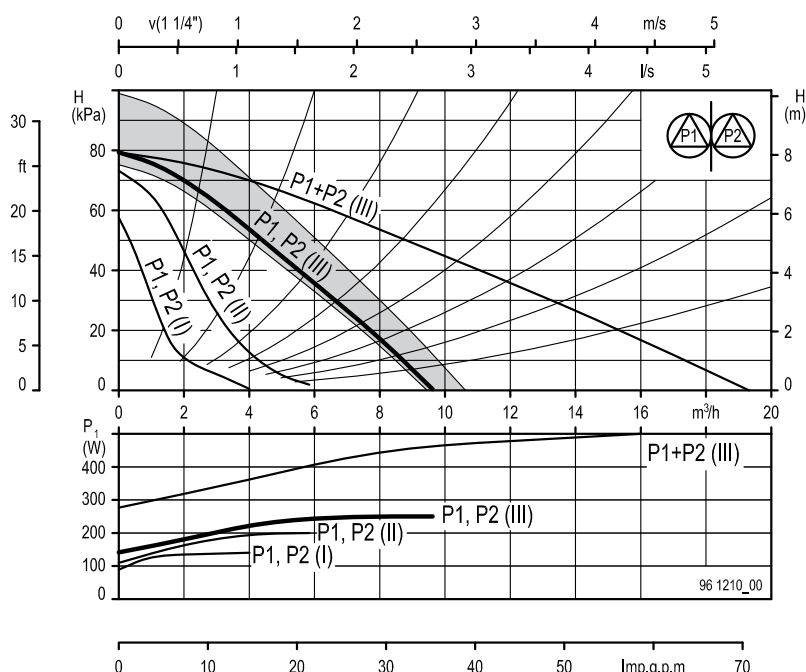
Двигатель устойчив к коротким замыканиям и не требует защиты от перегрузок.

Устройства управления

Для получения дополнительной информации, см. стр. 69



Характеристические кривые насоса P1 или P2 как M 15



MX/M/MD